

Настройка HP Designjet Partner Link Pay-per-use Data Collector



Номер версии: 2.1

© Copyright 2015 Hewlett-Packard Development Company, L.P. Информация в настоящем документе может быть изменена без предварительного уведомления. Условия гарантии на продукцию и услуги HP определяются гарантийными талонами, предоставляемыми вместе с соответствующими продуктами и услугами. Никакая часть настоящего документа не может рассматриваться в качестве основания для дополнительных гарантийных обязательств. Компания HP не несет ответственности за технические и грамматические ошибки и неточности, которые могут содержаться в данном документе.

Microsoft® и Windows® являются зарегистрированными в США товарными знаками корпорации Майкрософт.



Содержание

1	Введение	3
2	Установка	3
3	Конфигурация	4
4	Параметры прокси	4
5	Поддержка Windows Vista.	5
6	Устранение неполадок.....	6
7	Удаление	6

1 Введение

PPU Data Collector — это простое приложение, собирающее информацию со всех принтеров с поддержкой PPU и отправляющее ее веб-службе для учета расходных материалов и управление предупреждениями.

2 Установка

Партнер получит сообщение по электронной почте с инструкциями по загрузке и установке программного обеспечения Data Collector.

В этом документе поясняется, как установить программное обеспечение PPU версий 2.1 и выше. Снимки экрана созданы при установке в Windows 7 и могут несколько отличаться на других платформах.

Необходимые условия:

- Поддержка операционных систем: Microsoft Windows 8, 7, 10, Vista и Windows Server 2008/2012.
- ПК, на котором размещается Data Collector, всегда должен быть включен и подключен к Интернету. Если используется прокси-сервер, может потребоваться выполнить автоматическую или ручную настройку (описывается ниже).
- Необходимо использовать учетную запись пользователя Windows с правами администратора.

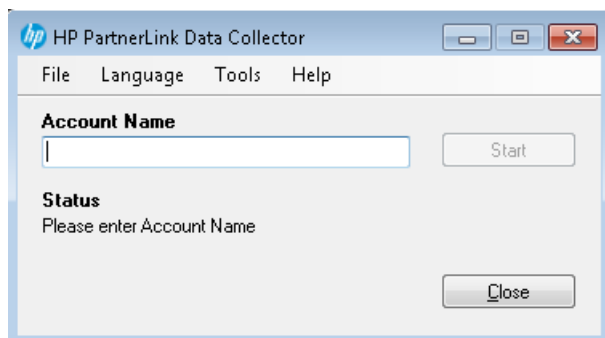
Шаги для выполнения:

1. Щелкните «Загрузите Коллектор данных и установите в клиентской сети.» в сообщении приветствия от noreply@hpuda.com.
2. Браузер загрузит сжатый ZIP-файл, содержащий файлы установки Data Collector.
3. Разархивируйте сжатый ZIP-файл и дважды щелкните файл HP PDC Setup.exe. Начнется процесс установки.
4. Мастер установки предлагает выполнить несколько простых действий:
 - Сначала выберите язык в раскрывающемся списке и нажмите кнопку «ОК».
 - Нажмите кнопку «Далее» для продолжения установки.
 - Прочитайте и примите условия лицензионного соглашения. Нажмите кнопку «Далее».
 - Нажмите кнопку «Установить», после чего установка будет выполнена автоматически.
5. После завершения установки нажмите кнопку «Готово».
6. Приложение Data Collector запустится автоматически после установки, а в области задач Windows появится значок HP.

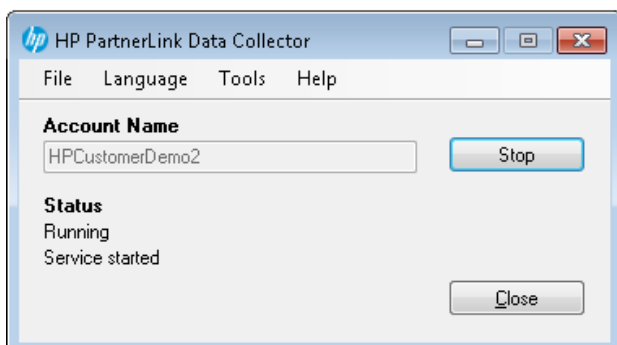
В противном случае вы найдете его в панели задач или в меню «Пуск» Windows. Щелкните правой кнопкой мыши значок HP и выберите команду «Открыть».

3 Конфигурация

1. Введите имя учетной записи. Имя учетной записи можно найти в полученном сообщении приветствия.



2. Затем нажмите «Пуск», чтобы запустить службу Data Collector.



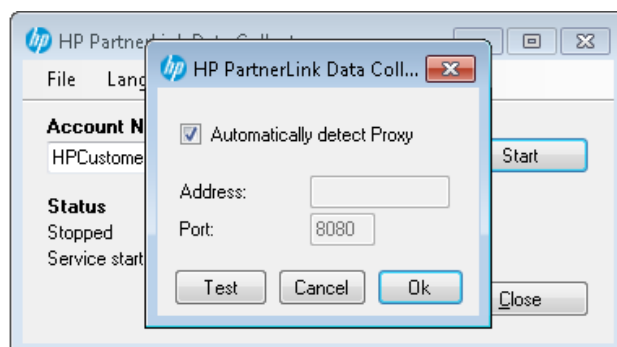
3. Служба Data Collector теперь настроена, а в поле «Состояние» отображается ее состояние.

4 Параметры прокси

По умолчанию Data Collector пытается обнаружить настройки прокси-сервера автоматически. Если прокси-сервер не удастся определить автоматически, вы можете настроить его самостоятельно.

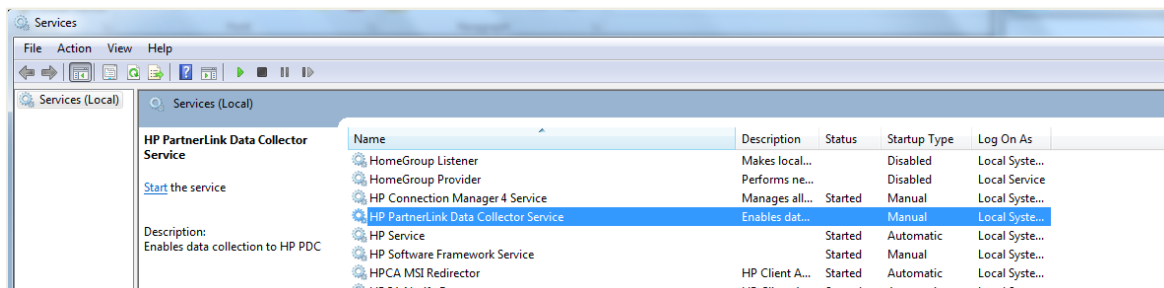
При возникновении ошибки соединения, например как «DataCollectorWebApplication:run System.ServiceModel.EndpointNotFoundException...», попробуйте выполнить следующие действия.

1. Остановите службу Data Collector (если она запущена), щелкнув значок правой кнопкой и выбрав команду «Стоп».
2. Откройте меню «Сервис» ➔ «Прокси-сервер».
3. Снимите флажок «Автоматическое определение прокси-сервера».
4. Введите правильный адрес и порт для вашего прокси-сервера.
5. Нажмите кнопку «Проверить», чтобы проверить подключение, а затем нажмите «ОК».

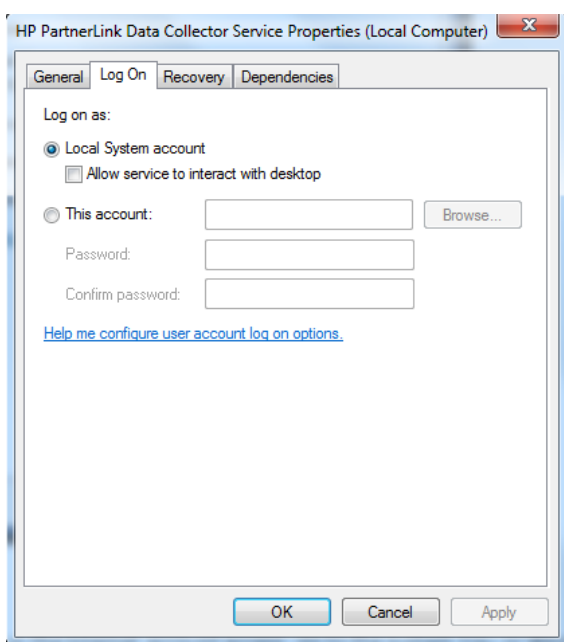


Если ошибка возникает вновь, вы можете получить доступ к Интернету через прокси-сервер после проверки подлинности:

1. Остановите службу в Manager.
2. Откройте служебную консоль (services.msc), которую можно найти в меню «Администрирование».
3. Найдите «HP Partner Link Pay-per-use Data Collector Service».



4. Щелкните службу правой кнопкой мыши и выберите «Свойства».
5. Перейдите на вкладку «Вход» и измените значение параметра с «Локальная система» на «Эта учетная запись».
6. Введите учетные данные для учетной записи, которая может получить доступ к Интернету через прокси-сервер с использованием проверки подлинности. Если вы не уверены, обратитесь к системному администратору.



7. После ввода имени учетной записи приложение Data Collector будет зарегистрировано, а служба будет снова запущена.

5 Поддержка Windows Vista.

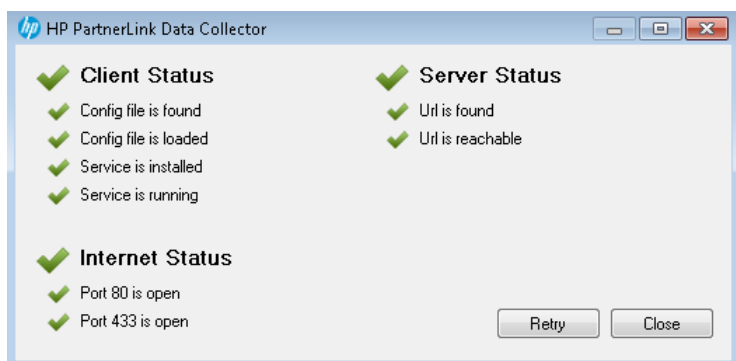
При установке Data Collector в Windows Vista вы получите запрос на отключение контроля учетных записей пользователей (UAC). Необходимо выбрать «OK».

После установки можно снова включить UAC в Панели управления (в разделе «Учетные записи пользователей»).

6 Устранение неполадок

Доступна функция устранения неполадок, позволяющая просматривать состояние необходимых служб и компонентов.

Для доступа к этой функции выберите «Справка» ➔ «Устранение неполадок».

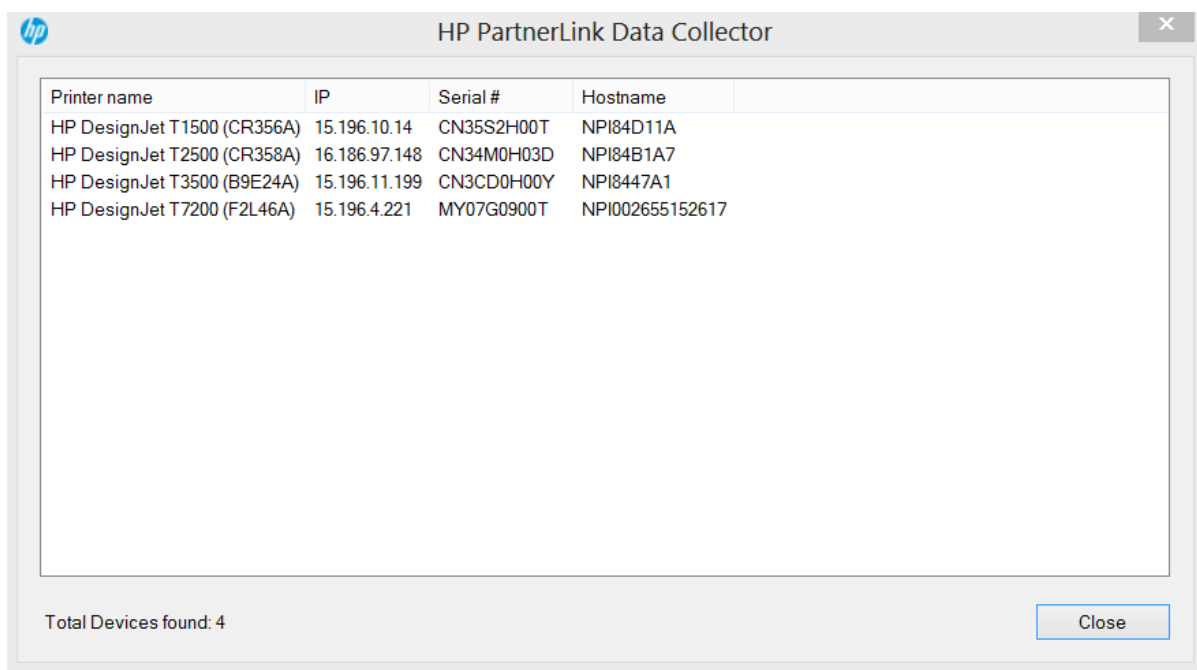


Если система в порядке, все значки должны быть зелеными.

В случае возникновения проблем рядом с одним или несколькими компонентами появляется желтое предупреждение и описание неполадки.

После устранения неполадок нажмите кнопку «Повтор».

Чтобы проверить, какие устройства подключены, перейдите в меню «Инструмент» ➔ «Устройства».



Устройства, показанные в этом окне, — это все обнаруженные устройства, передающие данные в Data Collector.

7 Удаление

Следуйте стандартным инструкциям для удаления приложения PPU, установленного на вашем компьютере.

«Пуск» ➔ «Панель управления» ➔ «Удаление программы» ➔ Выберите «HP Partner Link Pay-per-use Data Collector» ➔ «Удалить» ➔ «ОК».